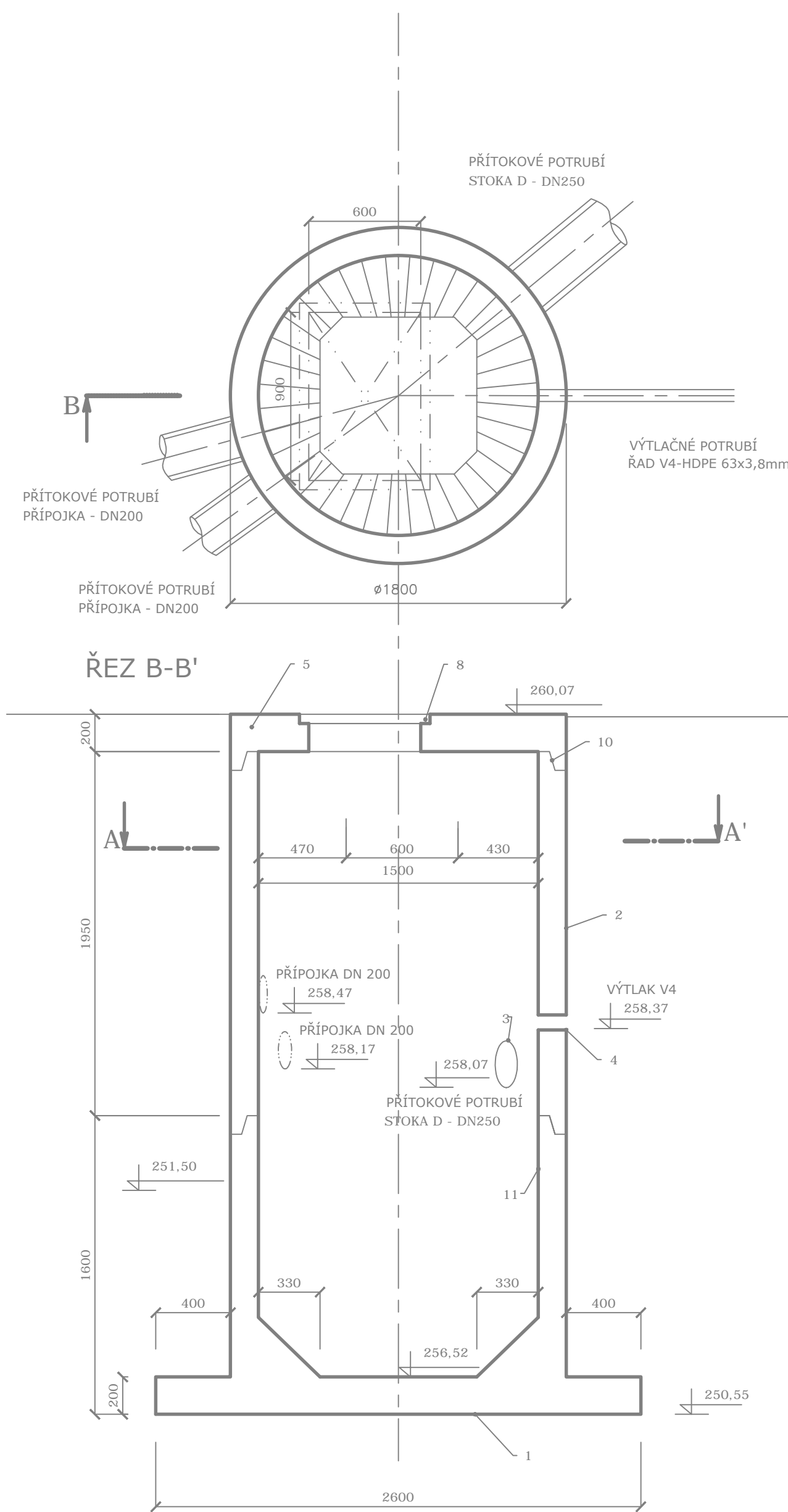


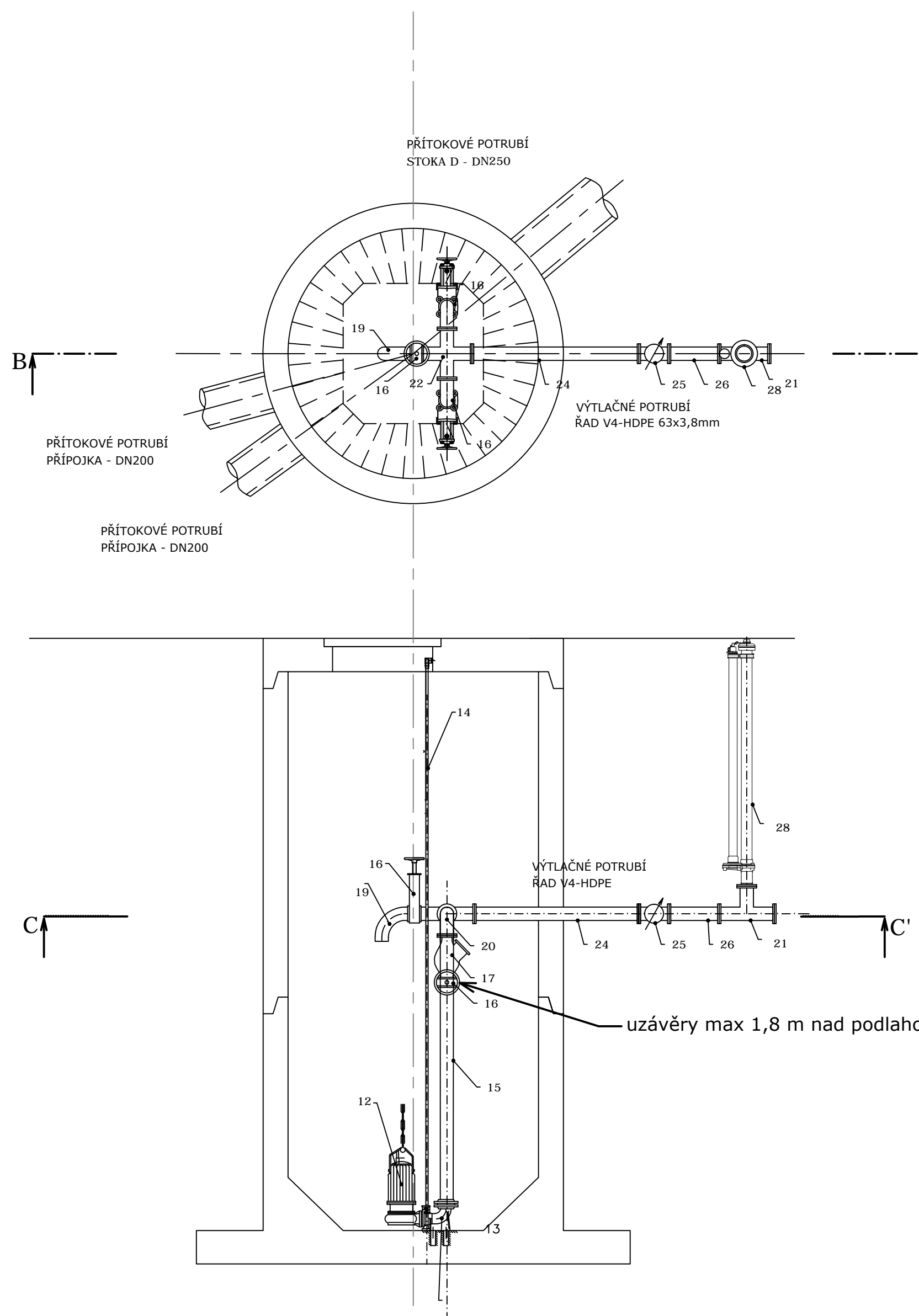
ČERPACÍ STANICE ČS4
STAVEBNÍ ČÁST

ŘEZ A-A'



TECHNOLOGICKÁ ČÁST

ŘEZ A-A'



ŘEZ B-B'

LEGENDA

STAVEBNÍ ČÁST


- 1 - ČERPACÍ JÍMKA - železobetonová prefabrikovaná konstrukce, průměr vnitřní 2500 mm/vnější 2800 mm (VÝŠKA 2400 mm)
- 2 - NÁSTAVBOVÝ PRSTENEC - železobetonová prefabrikovaná konstrukce, průměr vnitřní 2500 mm/vnější 2800 mm (VÝŠKA 2400 mm)
- 3 - PŘÍTOKOVÉ POTRUBÍ PVC U DN 250
- 4 - VÝTLAČNÉ POTRUBÍ HDPE 90x5,4 mm
- 5 - VÍKO S PROSTUPY (PRO POJEZD) - železobetonový prefabrikát se dvěma otvory 600x600 mm a 600x1200 mm, vnější průměr 2800 mm
- 6 - NEOBSAZENO
- 7 - NEOBSAZENO
- 8 - POKLOP UZAMKATELNÝ 800x600 mm (ALTERNATIVNĚ 2KS 600x600 mm)
- 9 - VÝSUVNÝ NEREZOVÝ ŽEBŘÍK SE STUPADLY S PROTISKLUZOVOU ÚPRAVOU
- 10 - SPÁRA TĚSNĚNÁ JAZYČKOVÝM TĚSNĚNÍM
- 11 - VNITŘNÍ NÁTĚR - hydroizolační malta na bázi cementu pro betonové povrchy, max.granulometrie 0,63 mm, 1 - 1,5 kg/m2 (ŠEDÁ)

TECHNOLOGICKÁ ČÁST

- 12 - PONORNÉ KALOVÉ ČERPADLO - návrhový průtok 2,7-4,2 l/s, dopravní výška 6,64-12,1 m, jmenovitý výkon/proud 1,5 kW/3,6 A
- 13 - PATKOVÉ KOLENO S UCHYCENÍM ČERPADLA
- 14 - VODÍČÍ TYČE ČERPADLA (NEREZOVÁ OCEĽ)
- 15 - VÝTLAČNÉ POTRUBÍ DN 50
- 16 - DESKOVÉ ŠOUPÁTKO BEZPŘÍRUBOVÉ DN 80,PN10 S NESTOUPAVÝM VŘETENEM
- 17 - ZPĚTNÝ VENTIL S KOULÍ DN 50
- 18 - NEOBSAZENO
- 19 - VYPOUŠTĚNÍ VÝTLAKU DO JÍMKY ČS - KOLENO 90° DN 50
- 20 - KOLENO PŘÍRUBOVÉ DN 50
- 21 - T-KUS PŘÍRUBOVÝ DN 50
- 22 - KŘÍŽ PŘÍRUBOVÝ DN 50
- 23 - PATKA PRO ZDVÍHACÍ ZAŘÍZENÍ (POLOHU UPŘESNIT DLE DÉLKY VYLOŽENÍ)
- 24 - TP 50-1000 (UKLIDŇOVACÍ KUS PŘED PRŮTOKOMĚREM)
- 25 - MAGNETICKO-INDUKČNÍ PRŮTOKOMĚR DN50 VARIANTA PRO ZÁSYP
- 26 - TP 50-300 (UKLIDŇOVACÍ KUS ZA PRŮTOKOMĚREM)
- 27 - BEZP. PŘELIV DN 250, PŘÍRUB. KOLENO + LT VÝOK
- 28 - PROPLACHOVACÍ SOUPRAVA DN 50

POZNÁMKA:

ZDVÍHACÍ ZAŘÍZENÍ BUDE ULOŽENO U PROVOZOVATELE

Vypracoval:	Roman Pesek, DS.	 VS Chrudim, a.s., Novotná 628, 537 01 Chrudim tel.: 800 880 113, vsetchob@vschrudim.cz			
Kontroloval:	Ing. Martin Soudek, Ph.D.				
Odpovědný projektant:	Ing. Martin Soudek, Ph.D.				
Kraj:	PARDUBICKÝ	0.0. / Město:	CHRUĐIM	Město staveb:	
Investor:	Město Chrudim	Datum:	09/2020		
Název akce:	Medlešice				
Název výkresu:	<h1>Medlešice - splašková kanalizace</h1> <h2>PS 01 ČERPACÍ STANICE ČS 4 - TECHNOLOGIE</h2>				
	Číslo zakázky :	Stupeň :		DPS	Číslo jedn. :
	Fornat :	8 x A4			
	Měřítko :	1:25			
	Číslo výkresu :	D, 2, 4			
TENTO VÝKRES A JEHO PŘÍLOHY JSOU NAŠÍM DUŠEVNÍM VLASTNOSTÍM. NESMÍ BÝT NAŠEHO PŘEDCHOZÍHO PŘEHLÁŠENO SOUHLASU KOPÍROVÁNÝ, ROZMNOŽOVÁNÝ ANI ZPŘÍSTUPŇOVÁNÝ JINÝM OSOBAM NEBO FIRMAM					